

Změna:	Název změny:	Datum:	Provedl:	Podpis:

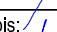

Investor:	 <b>SPRÁVA ŽELEZNIČNÍ DOPRAVNÍ CESTY, s. o.</b> sídlem Dlážďená 1003 / 7 Praha 1, 186 00 Nové Město	<b>SŽDC s.o.</b> Stavební správa západ Sokolovská 278 / 1955 190 00 Praha 9
-----------	---	--

 <b>SAGASTA s.r.o.</b> Novodvorská 1010 / 14, 142 00 Praha 4 - Lhotka	<b>A 8000</b> <b>ATELIER 8000 spol. s r.o.</b> Radniční 7, 370 01 České Budějovice
--	--

<b>METROPROJEKT Praha a.s.</b> nám. I. P. Pavlova 1786/2  generální ředitel: Ing. David Krása tel.: +420 296 154 105 www.metroprojekt.cz info@metroprojekt.cz		Souprava číslo:
---	--	-----------------

Hlavní inženýr projektu: Podpis:  <b>Ing. arch. Hana Vermachová</b> tel.: +420 296 154 303 Stupeň: <b>P D P S</b>	Název a účel díla: <b>Rekonstrukce výpravní budovy          v žst. České Budějovice hl. n.</b> Dokumentace pro provedení stavby
---	---

Zpracovatelský útvar: <b>SAGASTA s.r.o.</b> Novodvorská 1010/14, Praha 4 tel.: +420 211 111 111 Podpis:  <b>Ing. Emil ŠPAČEK</b>	Název částí díla: <b>Stavební část          SO 01 VÝPRAVNÍ BUDOVA          UMĚLÉ OSVĚTLENÍ A VNITŘNÍ SILNOPROUDÉ ROZVODY</b>	<b>E</b> <b>E 2.10</b>
--	---	---------------------------

Odpovědný projektant: <b>Ing. Miloslav KŮRKA</b>		Podpis: 	Název dokumentu:  <b>Schéma rozvaděče 04R1N</b>							Změna:  <b>-</b>	
Vypracoval: <b>Ing. Miloslav KŮRKA</b>		Podpis: 								Číslo příl.:  <b>102</b>	
Skart. znak: <b>V20/2040</b>	Datum: <b>10 / 2019</b>										
Počet formátů: <b>8A4</b>	Měřítka:	<b>IČD :</b>	<b>17</b>	<b>7241</b>	<b>005</b>	<b>05</b>	<b>01</b>	<b>10</b>			

VZOROVÉ SCHÉMA ROZVADĚČE 04R1N

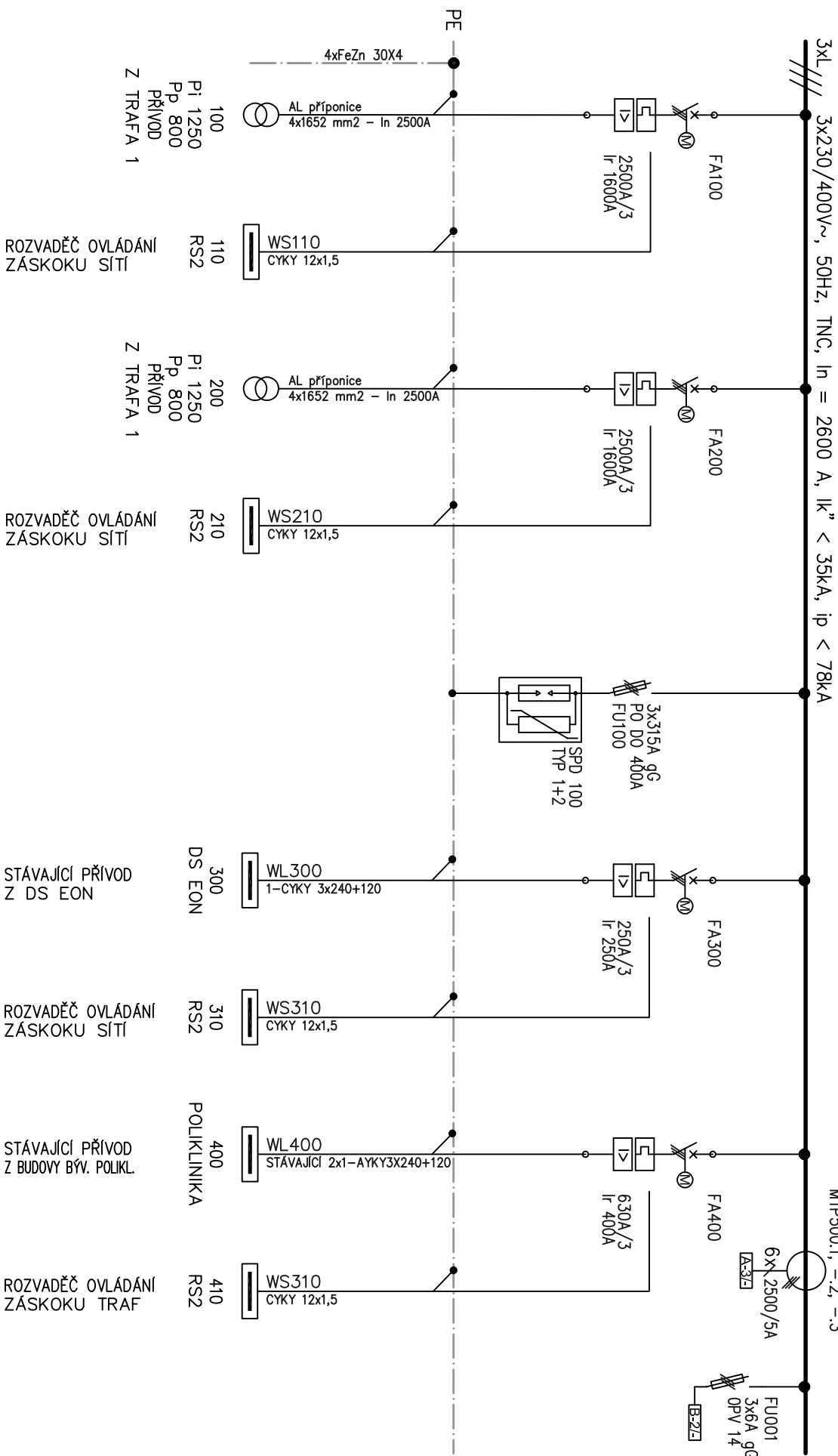
POLE č. 1 800x2000+150x600

POLE č. 2 800x2000+150x600

POLE Č. 3 1000x2000+150x600

(ROZMĚRY A POČTY POLÍ JSOU URČENY PŘÍBLIŽNĚ)

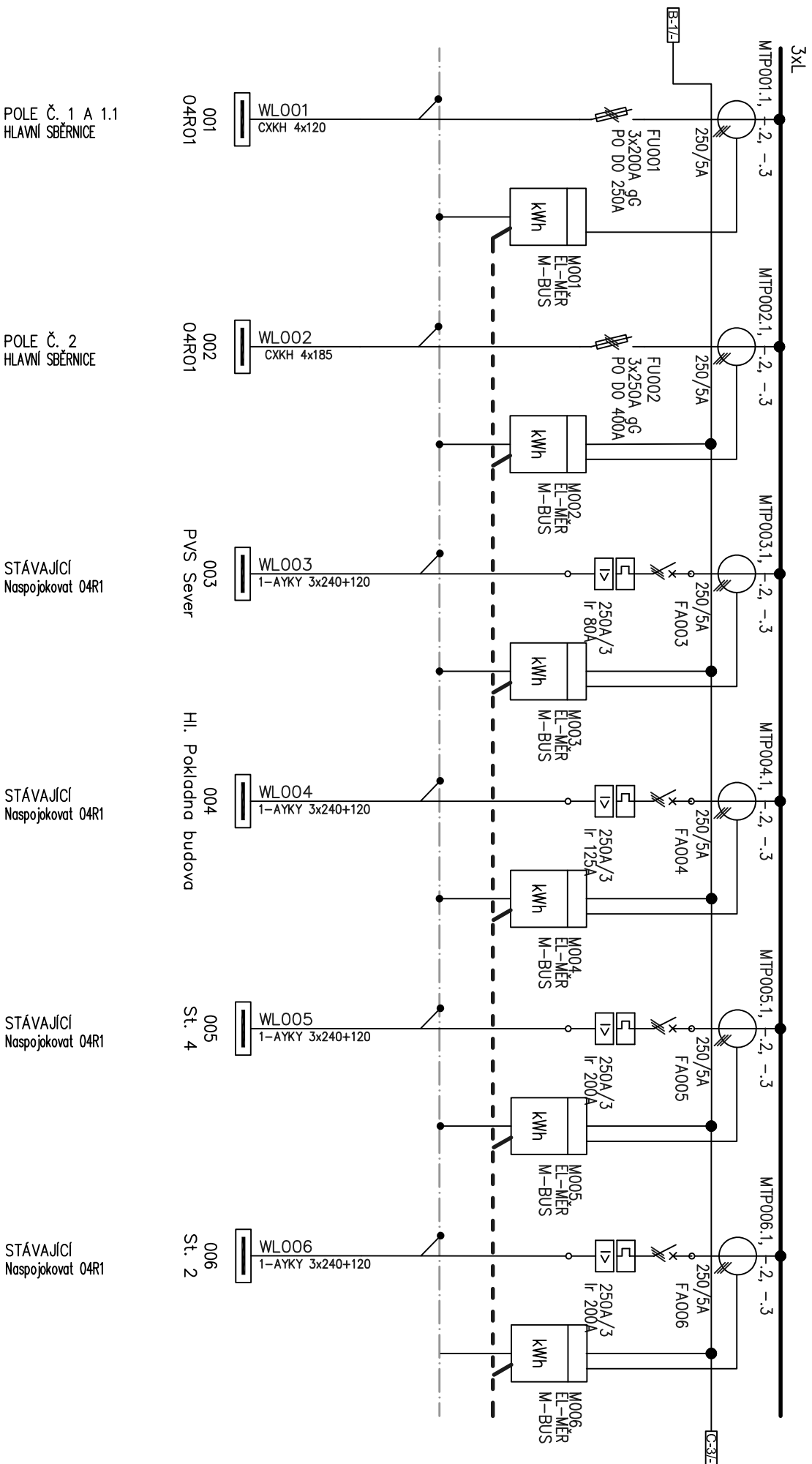
MTP500.1, -.2, -.3



# VZOROVÉ SCHÉMA ROZVADĚČE 04R1N

POLE Č. 4 1000x2000+150x600

(ROZMĚRY A POČTY POLÍ JSOU URČENY PŘÍBLIŽNĚ)

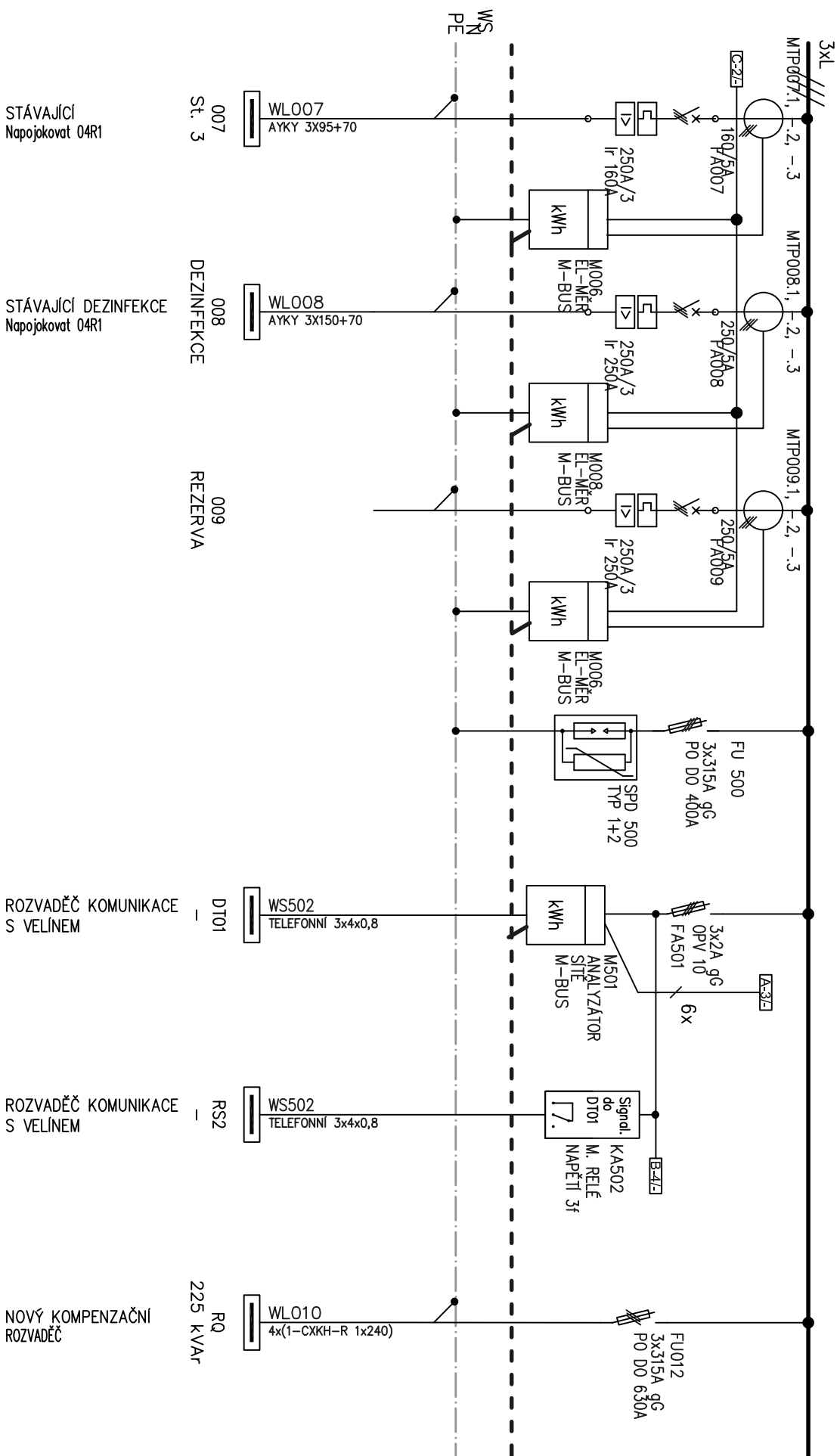


VZOROVÉ SCHÉMA ROZVADĚČE 04R1N

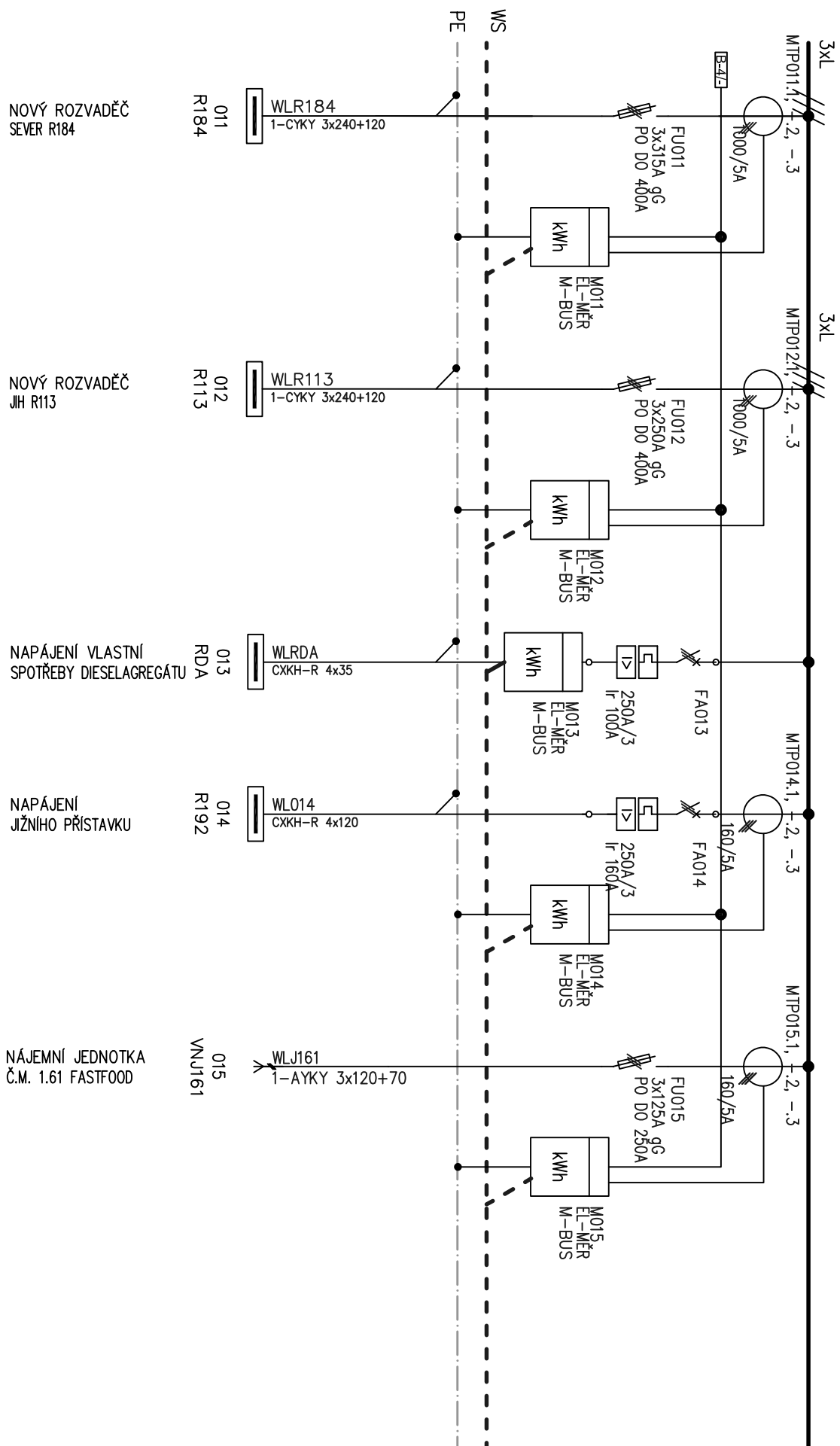
POLE Č. 4 1000x2000+150x600

POLE Č. 5 1000x2000+150x400

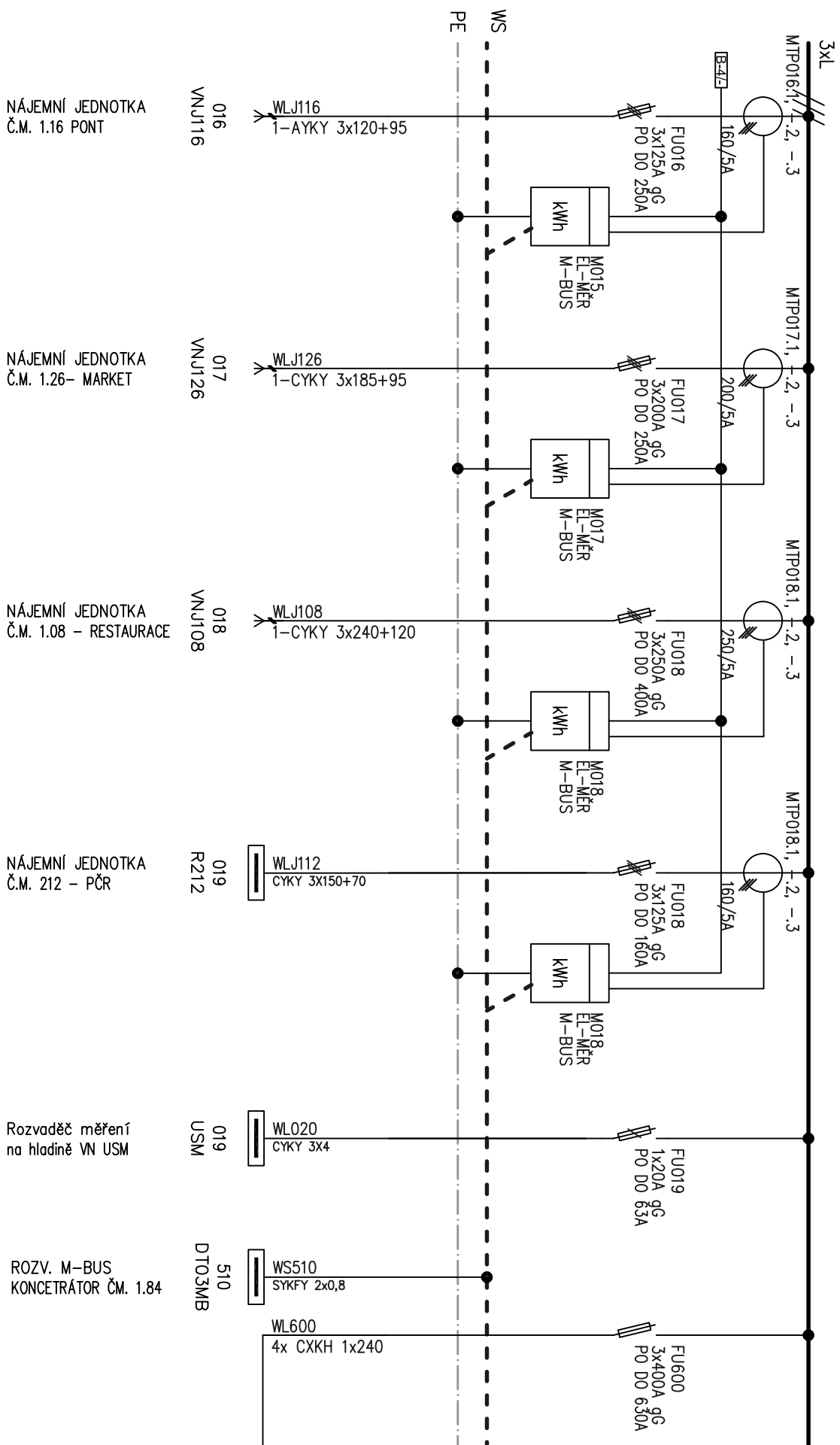
(ROZMĚRY A POČTY POLÍ JSOU URČENY PŘÍBLIŽNĚ)



# VZOROVÉ SCHÉMA ROZVADĚČE 04R1N



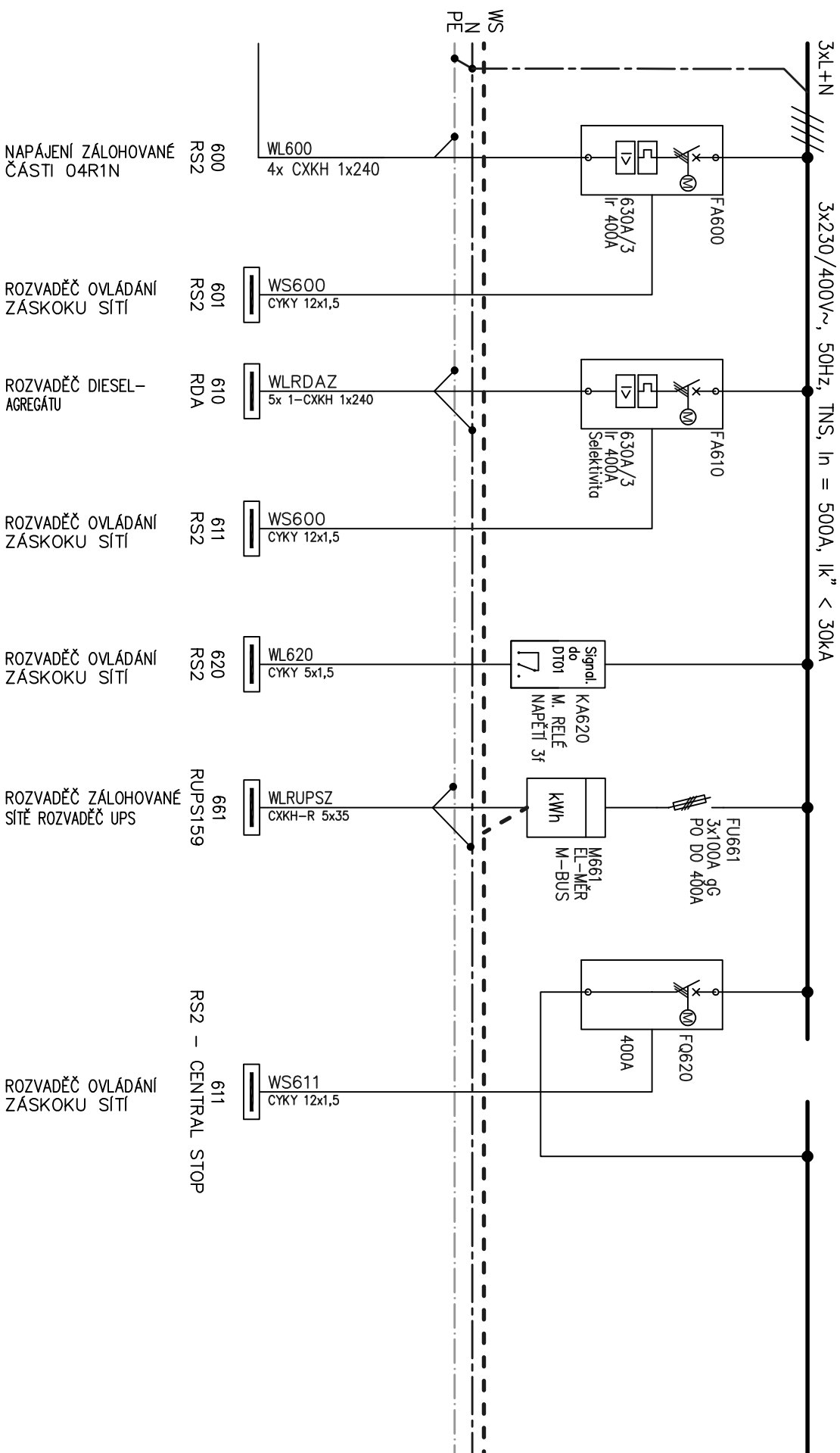
# VZOROVÉ SCHÉMA ROZVADĚČE 04R1N



# VZOROVÉ SCHÉMA ROZVADĚČE 04R1N

POLE Č. 6 1000x2000+150x400

(ROZMĚRY A POČTY POLÍ JSOU URČENY PŘÍBLIŽNĚ)



VZOROVÉ SCHÉMA ROZVADĚČE 04R1N

POLE Č. 6 1000x2000+150x400 (ROZMĚRY A POČTY POLI JSOU URČENY PŘÍBLIŽNĚ)

3xL+N 3x230/400V~, 50Hz, TNS, In = 500A, Ik" < 30kA

